

Microsoft Visual SourceSafe uproszczona instrukcja użytkownika

Wprowadzenie

Microsoft Visual SourceSafe jest narzędziem pozwalającym na zarządzanie dokumentami oraz kontrolę wersji projektu informatycznego. Wspiera zarządzanie procesem pracy grupowej nad projektem, pozwala na współdzielenie zasobów oraz ułatwia tworzenie historii projektów. W każdym momencie pracy nad projektem umożliwia przywrócenie poprzedniej wersji, co ma duże znaczenie na przykład w momencie, gdy ostatnio wprowadzone zmiany powodują niestabilne działanie aplikacji.

W skład narzędzia wchodzi dwie aplikacje Visual SourceSafe Administrator oraz Visual SourceSafe Explorer. Administrator pozwala na zarządzanie bazami danych, w których przechowywane są projekty. Explorer umożliwia użytkownikom przypisanym "przez Administratora" do poszczególnych baz na dokonywanie operacji na projektach zgodnie z przydzielonymi im uprawnieniami.

Definicje

Projekt

grupa powiązanych ze sobą plików, z reguły wszystkie pliki wymagane do utworzenia komponentu programowego, umieszczone w jednym folderze VSS

Plik checked-out

plik zarezerwowany przez jednego użytkownika do pracy, w standardowych ustawieniach VSS w jednej chwili plik może być używany tylko przez jednego użytkownika

Plik checked-in

plik zapisany w bazie danych VSS, aktualnie nie modyfikowany

Folder roboczy

specjalny folder na lokalnym komputerze użytkownika, w którym zapamiętywane są pliki pobrane z bazy VSS

Visual SourceSafe Administrator

Uruchomienie aplikacji wymaga podania prawidłowego identyfikatora i hasła. Podczas pierwszego uruchomienia hasło jest puste.



Rys. 1. Okno logowania

User	Rights	Logged In
Adam	Read-Write	
Admin	Read-Write	Yes
Stefan	Read-Write	

Rys. 2. Visual SourceSafe Administrator

Opcje menu:

Users

- Open SourceSafe Database – pozwala na przełączanie się pomiędzy bazami danych VSS,
- Add User – dodanie nowego użytkownika do listy użytkowników bieżącej bazy VSS, należy określić nazwę użytkownika, hasło i tryb dostępu (ReadOnly lub ReadWrite),
- Delete User – usunięcie wskazanego użytkownika z listy użytkowników bieżącej bazy VSS,
- Edit User – możliwość zmiany nazwy i praw dostępu wskazanego użytkownika,
- Change Password – zmiana hasła wskazanego użytkownika, wymagane jest podanie starego hasła,
- Exit – zamknięcie aplikacji

Tools

- Rights by Project – pokazuje i pozwala na zmianę praw poszczególnych użytkowników do poszczególnych projektów, aby mieć dostęp do tego polecenia należy w Options aktywować Project Security > Enable Project Security,
- Rights Assignment for Users – pokazuje i pozwala na zmianę praw wybranego użytkownika do poszczególnych projektów, aby mieć dostęp do tego polecenia należy w Options aktywować Project Security > Enable Project Security,
- Copy User Rights – ustala prawa dostępu wybranego użytkownika do projektów na takie same jak innego wskazanego użytkownika, aby mieć dostęp do tego polecenia należy w Options aktywować Project Security > Enable Project Security,
- Lock SourceSafe Database – pozwala na zablokowanie dostępu do bazy danych VSS dla wszystkich użytkowników, np. w na czas dokonania jej modyfikacji, backupu,
- Clean up Temp Directory – czyści katalog Temp bieżącej bazy danych VSS,
- Create Database – utworzenie nowej bazy danych VSS,
- Options – pozwala na ustawienie parametrów środowiska dla wszystkich użytkowników,
- Font – zmiana czcionki

Archive

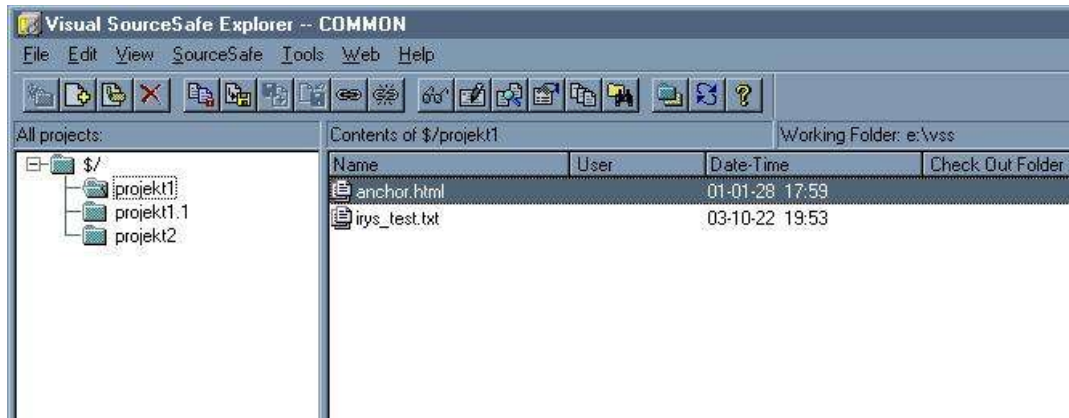
- Archive Projects – utworzenie backupu wybranych projektów bieżącej bazy danych VSS,
- Restore Projects – odtworzenie projektów z backupu

Help

- Contents
- Search for help on
- Technical Support
- About Administrator

Visual SourceSafe Explorer

Uruchomienie aplikacji (uzyskanie dostępu do bazy VSS) wymaga podania prawidłowego identyfikatora i hasła.



Rys. 3. Visual SourceSafe Explorer

Opcje menu:

File

- Open SourceSafe Database - pozwala na przełączanie się pomiędzy bazami danych VSS, podczas otwarcia bazy danych należy podać identyfikator i hasło użytkownika uprawnionego do dostępu do danej bazy,
- Add Files – kopiuje plik lub grupę plików do bieżącego projektu, wymagane prawo Add,
- Create Project – utworzenie nowego podprojektu we wskazanym projekcie, wymagane prawo Add,
- Delete – wyrzucenie wskazanego elementu (plików lub projektów) z projektu VSS, wyrzucony element nadal istnieje i może zostać przywrócony przy użyciu polecenia Recover, wymagane prawo Add
- Rename – zmiana nazwy pliku lub projektu, wymagane prawo Add
- Properties – wyświetlenie informacji o projekcie lub pliku, możliwość zmian niektórych parametrów projektu/pliku, możliwość przywrócenia usuniętych przy użyciu polecenia Delete plików wchodzących w skład projektu, do wyświetlenia informacji wymagane prawo Read, do zmiany typu pliku wymagane prawo Add, do zmiany opcji Store Only Latest Version dla pliku wymagane prawo Destroy,
- Set Working Folder – ustawienie folderu roboczego,
- Create Shortcut – utworzenie na pulpicie Windows skrótu do wskazanego projektu,
- Label – przypisanie wskazanej wersji projektu lub pliku określonego opisu, wymagane prawo Add,
- Move – przeniesienie wskazanego projektu w inne miejsce w hierarchii,
- Exit – zakończenie aplikacji,

Edit

- View File – pokazuje najnowszą wersję wskazanego pliku, wymagane prawo Read,
- Edit File – otwiera i pozwala na edycję pliku w skojarzonym z typem pliku edytorze, wymagane prawo Write,
- Select
- Select All
- Invert Selection

View

- Sort
- Search
- Cancel Search
- Refresh File List

SourceSafe

- Get Latest Version – pobranie najnowszej wersji pliku, grupy plików lub całego projektu z bazy VSS i zapisanie ich jako read-only kopii w roboczym folderze użytkownika, wymagane prawo Read,
- Check Out – skopiowanie najnowszych wersji wybranych plików z bieżącego projektu do folderu roboczego użytkownika, wymagane prawo Check Out,
- Check In – aktualizacja bazy VSS poprzez uwzględnienie zmian dokonanych przez użytkownika w plikach pobranych przez niego za pomocą polecenia Check Out, odblokowanie plików o statusie check-out (zablokowany dostęp dla innych użytkowników), wymagane prawo Check Out,

- Undo Check Out – anulowanie operacji Check Out, przywrócenie stanu projektu do sytuacji przed jej wykonaniem, wymagane prawo Check Out,
- Share – ustawienie pliku lub grupy plików jako współdzielonego przez dwa lub więcej projektów, wymagane prawo Check Out,
- Branch – usunięci współdzielenia pliku przez bieżący projekt, utworzenie kopii pliku współdzielonego w bieżącym projekcie, która będzie traktowana jak zwykły plik, wymagane prawo Add,
- Merge Branches – przywrócenie współdzielenia pliku zburzonego przy użyciu polecenia Branch, skopiowanie wszystkich zmian dokonanych w jednej kopii pliku do innych, wymagane prawo Check Out,

Tools

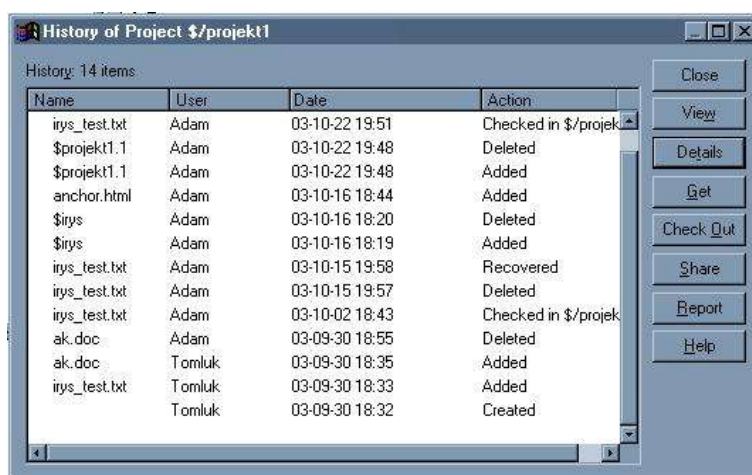
- Show History – pokazuje historię zmian dokonywanych w pliku lub projekcie, pozwala na pobranie starszych wersji pliku/projektu, wymagane prawo Read,
- Show Differences – porównuje dwa pliki (np. zapamiętany w bazie VSS i z dysku lokalnego) i pokazuje różnice między nimi o ile istnieją, wymagane prawo Read,
- Find in Files – znajduje we wskazanych plikach projektu wystąpienia podanego ciągu znaków, wymagane prawo Read,
- Files Report – tworzy dla wskazanego projektu raport na temat plików wchodzących w jego skład, wymagane prawo Read,
- Options
- Font
- Customize Toolbar
- Change Password

Web

- Deploy – skopiowanie plików ze wskazanego projektu do Web serwera wyspecyfikowanego z poziomu VSS Administrator,
- Check Hyperlink – sprawdzenie hiperlinków w dokumencie webowym, wymagane prawo Write,
- Create Site Map – automatyczne utworzenie mapy plików HTML w projekcie webowym, wymagane prawo Write,

Help

- Contents
- Search for Help on
- Technical Support
- Microsoft on the Web
- About Visual SourceSafe



Name	User	Date	Action
irys_test.txt	Adam	03-10-22 19:51	Checked in \$/projek
\$projekt1.1	Adam	03-10-22 19:48	Deleted
\$projekt1.1	Adam	03-10-22 19:48	Added
anchor.html	Adam	03-10-16 18:44	Added
\$irys	Adam	03-10-16 18:20	Deleted
\$irys	Adam	03-10-16 18:19	Added
irys_test.txt	Adam	03-10-15 19:58	Recovered
irys_test.txt	Adam	03-10-15 19:57	Deleted
irys_test.txt	Adam	03-10-02 18:43	Checked in \$/projek
ak.doc	Adam	03-09-30 18:55	Deleted
ak.doc	Tomluk	03-09-30 18:35	Added
irys_test.txt	Tomluk	03-09-30 18:33	Added
	Tomluk	03-09-30 18:32	Created

Rys. 6. Historia projektu



Rys. 4. Plik w stanie "checked in", dostępny do pobrania



Rys. 5. Plik w stanie "checked out", zablokowany przez jednego z użytkowników

Referencje

1. Pomoc do programu Microsoft Visual SourceSafe.